

Për shpalljen e zonës arkeologjike "A" dhe "B" të kalasë së Ndroqit, komuna Ndroq, dhe miratimin e rregullores së administrimit

Vendim i KM, Nr.122, Date: 13.02.2013, Dt.Miratimit: 13.02.2013, Flet.Zyrtare Nr.26, Faqe:26

VENDIM

Nr. 122, datë 13.2.2013

PËR SHPALLJEN E ZONËS ARKEOLOGJIKE "A" DHE "B" TË KALASË SË NDROQIT, KOMUNA NDROQ, DHE MIRATIMIN E RREGULLORES SË ADMINISTRIMIT

Në mbështetje të nenit 100 të Kushtetutës dhe të neneve 31 pika 1 e 53 pikat 1 e 2 të ligjit nr. 9048, datë 7.4.2003 "Për trashëgiminë kulturore", të ndryshuar, me propozimin e Ministrit të Turizmit, Kulturës, Rinisë dhe Sporteve, Këshilli i Ministrave

VENDOSI:

1. Shpalljen e zonës arkeologjike "A" dhe "B" të Kalasë së Ndroqit, komuna Ndroq, sipas hartës dhe koordinatave gjeografike të përcaktuara në aneksin nr. 1, që i bashkëlidhet këtij vendimi.
2. Miratimin e rregullores së administrimit të zonës arkeologjike "A" dhe "B" të Kalasë së Ndroqit, komuna Ndroq, sipas tekstit që i bashkëlidhet këtij vendimi.
3. Ngarkohen Ministria e Turizmit, Kulturës, Rinisë dhe Sporteve, Ministria e Brendshme, Ministria e Punëve Publike dhe Transportit dhe komuna Ndroq për zbatimin e këtij vendimi.

Ky vendim hyn në fuqi pas botimit në Fletoren Zyrtare.

KRYEMINISTRI

Sali Berisha

ANEKS 1

LISTA E KOORDINATAVE PER ZONAT ARKEOLOGJIKE "A", "B" TE KALASE SE NDROQIT

Zona arkeologjike "A"

1. N41 15.112 E19 39.528	51. N41 15.255 E19 39.741	101. N41 15.316 E19 39.660
2. N41 15.114 E19 39.541	52. N41 15.262 E19 39.733	102. N41 15.317 E19 39.651
3. N41 15.113 E19 39.548	53. N41 15.263 E19 39.732	103. N41 15.319 E19 39.646
4. N41 15.113 E19 39.551	54. N41 15.267 E19 39.729	104. N41 15.320 E19 39.644
5. N41 15.110 E19 39.563	55. N41 15.268 E19 39.727	105. N41 15.323 E19 39.640
6. N41 15.116 E19 39.579	56. N41 15.269 E19 39.727	106. N41 15.327 E19 39.639
7. N41 15.116 E19 39.581	57. N41 15.269 E19 39.727	107. N41 15.327 E19 39.639
8. N41 15.118 E19 39.590	58. N41 15.269 E19 39.727	108. N41 15.327 E19 39.631
9. N41 15.120 E19 39.607	59. N41 15.270 E19 39.727	109. N41 15.327 E19 39.630
10. N41 15.120 E19 39.614	60. N41 15.275 E19 39.725	110. N41 15.328 E19 39.625
11. N41 15.121 E19 39.617	61. N41 15.275 E19 39.725	111. N41 15.330 E19 39.615
12. N41 15.121 E19 39.636	62. N41 15.276 E19 39.725	112. N41 15.329 E19 39.610
13. N41 15.121 E19 39.647	63. N41 15.276 E19 39.725	113. N41 15.331 E19 39.602
14. N41 15.123 E19 39.658	64. N41 15.277 E19 39.725	114. N41 15.332 E19 39.594
15. N41 15.124 E19 39.663	65. N41 15.278 E19 39.724	115. N41 15.332 E19 39.583
16. N41 15.123 E19 39.668	66. N41 15.278 E19 39.724	116. N41 15.327 E19 39.570
17. N41 15.123 E19 39.668	67. N41 15.278 E19 39.724	117. N41 15.326 E19 39.566
18. N41 15.123 E19 39.669	68. N41 15.280 E19 39.720	118. N41 15.327 E19 39.561
19. N41 15.122 E19 39.674	69. N41 15.280 E19 39.720	119. N41 15.324 E19 39.561
20. N41 15.121 E19 39.675	70. N41 15.280 E19 39.720	120. N41 15.322 E19 39.561
21. N41 15.121 E19 39.676	71. N41 15.280 E19 39.716	121. N41 15.316 E19 39.561
22. N41 15.121 E19 39.698	72. N41 15.280 E19 39.716	122. N41 15.316 E19 39.561
23. N41 15.122 E19 39.711	73. N41 15.280 E19 39.716	123. N41 15.307 E19 39.560
24. N41 15.121 E19 39.710	74. N41 15.280 E19 39.715	124. N41 15.301 E19 39.559
25. N41 15.121 E19 39.710	75. N41 15.280 E19 39.715	125. N41 15.295 E19 39.556
26. N41 15.121 E19 39.710	76. N41 15.280 E19 39.713	126. N41 15.291 E19 39.547
27. N41 15.121 E19 39.711	77. N41 15.279 E19 39.711	127. N41 15.288 E19 39.538
28. N41 15.128 E19 39.714	78. N41 15.279 E19 39.710	128. N41 15.288 E19 39.528
29. N41 15.135 E19 39.716	79. N41 15.279 E19 39.707	129. N41 15.288 E19 39.522
30. N41 15.148 E19 39.715	80. N41 15.279 E19 39.704	130. N41 15.286 E19 39.513
31. N41 15.159 E19 39.713	81. N41 15.279 E19 39.703	131. N41 15.281 E19 39.509
32. N41 15.172 E19 39.714	82. N41 15.279 E19 39.702	132. N41 15.281 E19 39.509
33. N41 15.181 E19 39.718	83. N41 15.279 E19 39.702	133. N41 15.280 E19 39.508
34. N41 15.188 E19 39.716	84. N41 15.279 E19 39.701	134. N41 15.270 E19 39.504
35. N41 15.194 E19 39.716	85. N41 15.279 E19 39.701	135. N41 15.262 E19 39.503
36. N41 15.191 E19 39.716	86. N41 15.279 E19 39.700	136. N41 15.252 E19 39.501
37. N41 15.196 E19 39.716	87. N41 15.280 E19 39.700	137. N41 15.251 E19 39.496
38. N41 15.197 E19 39.717	88. N41 15.280 E19 39.699	138. N41 15.247 E19 39.499
39. N41 15.199 E19 39.717	89. N41 15.280 E19 39.698	139. N41 15.245 E19 39.502
40. N41 15.205 E19 39.711	90. N41 15.281 E19 39.694	140. N41 15.243 E19 39.504
41. N41 15.209 E19 39.712	91. N41 15.281 E19 39.694	141. N41 15.239 E19 39.508
42. N41 15.216 E19 39.718	92. N41 15.283 E19 39.692	142. N41 15.238 E19 39.508
43. N41 15.219 E19 39.719	93. N41 15.283 E19 39.691	143. N41 15.231 E19 39.514
44. N41 15.225 E19 39.724	94. N41 15.286 E19 39.683	144. N41 15.229 E19 39.516
45. N41 15.231 E19 39.733	95. N41 15.290 E19 39.680	145. N41 15.224 E19 39.520
46. N41 15.235 E19 39.736	96. N41 15.293 E19 39.678	146. N41 15.222 E19 39.521
47. N41 15.235 E19 39.738	97. N41 15.303 E19 39.669	147. N41 15.221 E19 39.522
48. N41 15.244 E19 39.747	98. N41 15.305 E19 39.668	148. N41 15.221 E19 39.522
49. N41 15.248 E19 39.746	99. N41 15.305 E19 39.668	149. N41 15.220 E19 39.521
50. N41 15.254 E19 39.742	100. N41 15.311 E19 39.662	150. N41 15.218 E19 39.517

151. N41 15.208 E19 39.516
152. N41 15.208 E19 39.517
153. N41 15.203 E19 39.519
154. N41 15.193 E19 39.521
155. N41 15.193 E19 39.522
156. N41 15.194 E19 39.522
157. N41 15.192 E19 39.525

158. N41 15.186 E19 39.530
159. N41 15.184 E19 39.532
160. N41 15.171 E19 39.532
161. N41 15.163 E19 39.531
162. N41 15.158 E19 39.531
163. N41 15.150 E19 39.528
164. N41 15.146 E19 39.528

165. N41 15.144 E19 39.529
166. N41 15.135 E19 39.525
167. N41 15.128 E19 39.525
168. N41 15.124 E19 39.525
169. N41 15.120 E19 39.523
170. N41 15.115 E19 39.523
171. N41 15.112 E19 39.527

Zona arkeologjike "B"

1. N41 15.022 E19 39.807
2. N41 15.028 E19 39.813
3. N41 15.033 E19 39.811
4. N41 15.037 E19 39.811
5. N41 15.044 E19 39.815
6. N41 15.051 E19 39.821
7. N41 15.058 E19 39.824
8. N41 15.066 E19 39.830
9. N41 15.066 E19 39.829
10. N41 15.070 E19 39.829
11. N41 15.071 E19 39.829
12. N41 15.082 E19 39.836
13. N41 15.088 E19 39.835
14. N41 15.097 E19 39.833
15. N41 15.105 E19 39.836
16. N41 15.113 E19 39.836
17. N41 15.122 E19 39.836
18. N41 15.128 E19 39.837
19. N41 15.129 E19 39.837
20. N41 15.138 E19 39.839
21. N41 15.138 E19 39.839
22. N41 15.148 E19 39.844
23. N41 15.157 E19 39.848
24. N41 15.163 E19 39.850
25. N41 15.163 E19 39.850
26. N41 15.170 E19 39.854
27. N41 15.170 E19 39.854
28. N41 15.179 E19 39.860
29. N41 15.188 E19 39.864
30. N41 15.188 E19 39.864
31. N41 15.197 E19 39.866
32. N41 15.198 E19 39.866
33. N41 15.210 E19 39.867
34. N41 15.220 E19 39.870
35. N41 15.227 E19 39.871
36. N41 15.229 E19 39.872
37. N41 15.229 E19 39.872

38. N41 15.234 E19 39.865
39. N41 15.239 E19 39.859
40. N41 15.247 E19 39.852
41. N41 15.252 E19 39.845
42. N41 15.260 E19 39.837
43. N41 15.261 E19 39.836
44. N41 15.268 E19 39.831
45. N41 15.269 E19 39.830
46. N41 15.274 E19 39.829
47. N41 15.281 E19 39.827
48. N41 15.281 E19 39.826
49. N41 15.288 E19 39.822
50. N41 15.290 E19 39.822
51. N41 15.295 E19 39.820
52. N41 15.302 E19 39.819
53. N41 15.310 E19 39.817
54. N41 15.317 E19 39.816
55. N41 15.329 E19 39.812
56. N41 15.336 E19 39.813
57. N41 15.343 E19 39.818
58. N41 15.354 E19 39.821
59. N41 15.364 E19 39.825
60. N41 15.376 E19 39.825
61. N41 15.392 E19 39.816
62. N41 15.402 E19 39.794
63. N41 15.407 E19 39.776
64. N41 15.412 E19 39.740
65. N41 15.412 E19 39.710
66. N41 15.416 E19 39.681
67. N41 15.418 E19 39.661
68. N41 15.418 E19 39.641
69. N41 15.419 E19 39.612
70. N41 15.414 E19 39.590
71. N41 15.410 E19 39.572
72. N41 15.406 E19 39.546
73. N41 15.407 E19 39.528
74. N41 15.407 E19 39.526

75. N41 15.400 E19 39.504
76. N41 15.400 E19 39.503
77. N41 15.398 E19 39.469
78. N41 15.391 E19 39.446
79. N41 15.386 E19 39.423
80. N41 15.364 E19 39.415
81. N41 15.344 E19 39.398
82. N41 15.327 E19 39.383
83. N41 15.306 E19 39.371
84. N41 15.289 E19 39.367
85. N41 15.273 E19 39.357
86. N41 15.249 E19 39.353
87. N41 15.235 E19 39.350
88. N41 15.215 E19 39.346
89. N41 15.193 E19 39.347
90. N41 15.172 E19 39.340
91. N41 15.151 E19 39.339
92. N41 15.128 E19 39.342
93. N41 15.101 E19 39.350
94. N41 15.086 E19 39.354
95. N41 15.066 E19 39.368
96. N41 15.053 E19 39.381
97. N41 15.053 E19 39.382
98. N41 15.038 E19 39.393
99. N41 15.022 E19 39.431
100. N41 15.012 E19 39.481
101. N41 15.007 E19 39.501
102. N41 15.000 E19 39.557
103. N41 14.996 E19 39.599
104. N41 14.994 E19 39.626
105. N41 14.996 E19 39.688
106. N41 15.000 E19 39.720
107. N41 15.008 E19 39.766
108. N41 15.018 E19 39.797
109. N41 15.022 E19 39.807

RREGULLORE

PËR ADMINISTRIMIN E ZONËS ARKEOLOGJIKE "A" DHE "B" TË KALASË SË NDROQIT,

KOMUNA NDROQ

Neni 1

Qëllimi

Kjo rregullore ka për qëllim përcaktimin e rregullave për administrimin e zonës arkeologjike "A" dhe "B" të Kalasë së Ndroqit, komuna Ndroq, mbështetur në ligjin nr. 9048, datë 7.4.2003 "Për trashëgiminë kulturore, të ndryshuar.

Neni 2

Ndërhyrjet në zonën arkeologjike "A" të Kalasë së Ndroqit, komuna Ndroq

Në zonën arkeologjike "A" të Kalasë së Ndroqit, komuna Ndroq lejohet:

1. Restaurimi, konservimi dhe rijetësimi i monumenteve dhe rrënojave arkeologjike, kryerja e sondazheve dhe gërmimeve arkeologjike me synim studimin e plotë të zonës, mbi bazën e projekteve të miratuara nga Këshilli Kombëtar i Arkeologjisë dhe Këshilli Kombëtar i Restaurimeve.
2. Përmirësimi i rrjetit të infrastrukturës, mbi bazën e projekteve të miratuara nga Këshilli Kombëtar i Arkeologjisë dhe Këshilli Kombëtar i Restaurimeve.
3. Vendosja e konstruksioneve të lehta (dru, xham, plastikë, metal) me lartësi maksimale 3 m, të cilat duhen realizuar larg mureve, duhet të jenë të lëvizshme (të çmontueshme) dhe që në asnjë rast nuk dëmtojnë nëntokën dhe peizazhin, në funksion të ruajtjes, ekspozimit, informimit publik dhe nevojave të tjera që lidhen me veprimtarinë arkeologjike në veçanti dhe trashëgiminë kulturore në përgjithësi. Projekti miratohet nga Këshilli Kombëtar i Arkeologjisë dhe Këshilli Kombëtar i Restaurimeve dhe për çdo rast duhet të përcaktojë saktësisht qëllimin, kohëzgjatjen, vendndodhjen e strukturës brenda zonës, si dhe p lanprojektin e saj.

Neni 3

Ndërhyrjet në zonën arkeologjike "B" të Kalasë së Ndroqit, komuna Ndroq

Në zonën arkeologjike "B" të Kalasë së Ndroqit, komuna Ndroq, lejohen:

1. Ndërtimet e reja pas miratimit me shkrim nga Këshilli Kombëtar i Arkeologjisë dhe Këshilli Kombëtar i Restaurimeve të kërkesave të subjekteve të interesuara.
2. Ndërtimet lejohen vetëm pas kryerjes paraprake nga Agjencia e Shërbimit Arkeologjik të vëzhgimit intensiv, sondazheve arkeologjike apo formave të tjera të testimit në varësi të potencialit që përfaqëson zona me miratim të Këshillit Kombëtar të Arkeologjisë.

3. Format e testimit përcaktohen nga Agjencia e Shërbimit Arkeologjik, por kryesisht janë sondazhe që nuk cenojnë shtresat në rast të vijimit të gërmimit arkeologjik, studime gjeofizike, regjistrim digjital i terrenit, vëzhgim intensiv arkeologjik etj.

4. Në rastet kur gjatë zbatimit të projektit ndërtimor zbulohen gjetje të rëndësishme të veçantë, projekti duhet të rishikohet. Këshilli Kombëtar i Arkeologjisë miraton ndryshimet në projekt duke marrë në konsideratë konservimin, ruajtjen, si dhe bërjen e tyre të vizitueshme. Vetëm pas miratimit të ndryshimeve lejohet vazhdimi i punimeve.

5. Ndërtimet e reja nuk duhet të kalojnë lartësinë 8 m nga niveli 0, në mënyrë që të ruhet peizazhi kulturor.

Neni 4

Procedurat që ndiqen për ndërhyrjet ndërtimore në zonën arkeologjike "B"

1. Për çdo ndërhyrje në zonën arkeologjike "B", subjekti ndërtues i interesuar vë në dijeni Drejtorinë Rajonale të Kulturës Kombëtare, Tiranë, dhe paraqet pranë Sekretarisë Teknike të Këshillit Kombëtar të Arkeologjisë dokumentacionin si më poshtë:

- fotokopje e noterizuar e lejes së sheshit të ndërtimit nga KRRT/KRRTRSH;

- fotokopje e noterizuar e vendimit të gjykatës ose regjistrimit në QKR;

- prokurë për personin e autorizuar për nënshkrimin e kontratës, nëse nuk është administratori i subjektit.

2. Pas shqyrtimit dhe miratimit të kërkesës së subjektit nga Këshilli Kombëtar i Arkeologjisë, Agjencia e Shërbimit Arkeologjik nënshkruan një kontratë me subjektin për përcaktimin e të drejtave dhe detyrimeve.

Neni 5

Ndërhyrjet pa leje

1. Për ndërhyrjet pa leje brenda zonës arkeologjike "B", Drejtoria Rajonale e Kulturës Kombëtare, Tiranë, pezullon menjëherë veprimtarinë e subjektit dhe njofton Agjencinë e Shërbimit Arkeologjik, Institutin e Monumenteve të Kulturës.

2. Në rast se subjekti nuk pezullon veprimet brenda 24 orëve, Drejtoria Rajonale e Kulturës Kombëtare, Tiranë, i drejtohet menjëherë Inspektoratit Ndërtimor Urbanistik Vendor dhe Inspektoratit Ndërtimor Urbanistik Kombëtar për pezullimin e ndërtimit deri në prishjen e tij.

Neni 6

Penalitetet

1. Në rast të shkeljeve të procedurave nga subjektet ndërtimore, Këshilli Kombëtar i Arkeologjisë për subjektin, si dhe për drejtuesin teknik përkatës, nuk merr në shqyrtim për një periudhë 3-vjeçare asnjë kërkesë për ndërtim në zonën arkeologjike "B" në të gjithë territorin e vendit, apo në zona të tjera, ku sipas ligjit kërkohet miratimi i Këshillit Kombëtar të Arkeologjisë.

Neni 7

Gjetjet arkeologjike

1. Në rast gjetjesh të rëndësishme të paluajtshme, punimet e nisura pezullohen menjëherë nga Agjencia e Shërbimit Arkeologjik. Brenda afatit prej 10 ditësh nga ndërprerja e punimeve, Këshilli Kombëtar i Arkeologjisë vendos për veprimet e mëtejshme. Veprimet e mëtejshme në lidhje me vazhdimin e ndërtimit do të merren nga Agjencia e Shërbimit Arkeologjik në cilësinë e sekretarisë teknike të Këshillit Kombëtar të Arkeologjisë, jo në vonë se 30 ditë nga ndërprerja e punimeve. Nëse gjetjet janë me vlera të rëndësishme, punimet e filluara të ndërpriten përfundimisht. Vendimi në këtë rast merret nga organi që ka autorizuar fillimin e punimeve, Këshilli Kombëtar i Arkeologjisë.

2. Shpenzimet për kryerjen e hulumtimeve të nevojshme, përgatitjen e dokumentacionit, si dhe për ndryshimet e mundshme të projektit, kur vendoset që gjetjet të mbrohen në vend (in situ), të gjitha shpenzimet për to, si dhe shpenzimet për kërkimet shkencore, veprimtaritë e nevojshme restauruese ose konservuese mbulohen 100% nga investitori.

3. Në rast të gjetjeve arkeologjike të rëndësishme, kur Këshilli Kombëtar i Arkeologjisë vendos ndërprerjen përfundimtare të punimeve, investitori shpronësohet në bazë të kuadrit ligjor në fuqi.

Neni 8

Gërmimet e shpëtimit

1. Në rast gjetjesh arkeologjike të rëndësishme, zhvillohet gërmim i shpëtimit. Gërmimi i shpëtimit kryhet nga Agjencia e Shërbimit Arkeologjik, në bashkëpunim me Drejtorinë Rajonale të Kulturës Kombëtare, Tiranë, ose nga subjekte private me leje të Këshillit Kombëtar të Arkeologjisë, nën mbikëqyrjen e Agjencisë së Shërbimit Arkeologjik.

2. Në rast se gjatë kryerjes së gërmimit të shpëtimit gjykohet e nevojshme asistencë shkencore dhe teknike në terren e specialistëve të Institutit të Arkeologjisë, kërkohet zyrtarisht pjesëmarrja e tyre në gërmim.

3. Nëse pas kryerjes së gërmimit të shpëtimit zbulohen gjetje të rëndësishme të veçantë (strukturë etj.), Agjencia e Shërbimit Arkeologjik pezullon gërmimin dhe propozon në Këshillin Kombëtar të Arkeologjisë ndryshimet në projekt, me synim mbrojtjen dhe bërjen e vizitueshme të këtyre vlerave.

4. Vazhdimi i punimeve ndërtimore lejohet pas verifikimit nga Agjencia e Shërbimit Arkeologjik të përmbushjes së kritereve të vendosura nga Këshilli Kombëtar i Arkeologjisë për zbatimin korrekt të projektit të mbrojtjes dhe vizitueshmërisë.

5. Në përfundim të çdo gërmimi shpëtimi përgatitet një relacion i plotë, i cili i paraqitet Këshillit Kombëtar të Arkeologjisë për miratim brenda 30 ditëve. Pas shqyrtimit dhe miratimit, një kopje e relacionit të plotë depozitohet edhe pranë Institutit të Arkeologjisë.

6. Në rastin kur gërmimi i shpëtimit kryhet nga Agjencia e Shërbimit Arkeologjik, relacioni firmoset nga drejtuesi i grupit dhe nga anëtarët e tij, si dhe konfirmohet nga drejtori i Agjencisë së Shërbimit/Arkeologjik.

7. Në rastin kur gërmimi i shpëtimit kryhet nga një subjekt privat, relacioni firmoset/konfirmohet nga drejtuesi i projektit të subjektit, minimumi 2 arkeologë të këtij subjekti dhe nga specialisti i autorizuar nga Agjencia e Shërbimit Arkeologjik, i cili ka qenë prezent gjatë gërmimit.

Neni 9

Procedurat teknike

1. Vëzhgimi intensiv sipërfaqësor (survey) dhe sondazhet arkeologjike kryhen nga specialistë të Agjencisë së Shërbimit Arkeologjik në bashkëpunim me Drejtorinë Rajonale të Kulturës Kombëtare, Tiranë.

Në çdo projekt të ndërmarrë nga subjektet private të licencuara, është e detyrueshme pjesëmarrja e një përfaqësuesi të autorizuar nga Agjencia e Shërbimit Arkeologjik.

2. Kur subjekti privat kryen shkelje duke mos respektuar legjislacionin në fuqi, Agjencia e Shërbimit Arkeologjik pezullon gërmimin dhe informon menjëherë Këshillin Kombëtar të Arkeologjisë, duke propozuar edhe masat përkatëse. Agjencia e Shërbimit Arkeologjik vulos kantierin dhe e monitoron atë në bashkëpunim me Drejtorinë Rajonale të Kulturës Kombëtare, Tiranë.

3. Këshilli Kombëtar i Arkeologjisë, pasi shqyrton rastin, vendos:

a) lënien në fuqi të vendimit të Agjencisë së Shërbimit Arkeologjik për pezullimin e punimeve;

b) shfuqizimin e vendimit për pezullim dhe lejimin e vijimit të punimeve.

4. Në rastet kur subjekti privat nuk e kryen gërmimin sipas kuadrit ligjor në fuqi, Këshilli Kombëtar i Arkeologjisë i delegon Agjencisë së Shërbimit Arkeologjik të vazhdojë gërmimet.

5. Vendimi i Këshillit Kombëtar të Arkeologjisë është i formës së prerë.

Neni 10

Zhvillimi i aktiviteteve kulturore

1. Për çdo veprimtari me karakter kulturor në zonat arkeologjike "A" dhe "B", vendosja e tabelave dhe e materialeve publicitare lejohet në raste të veçanta festivo-kulturore dhe ka karakter të përkohshëm. Vendosja e tyre ekzekutohet vetëm në zbatim të urdhrimit të ministrit përgjegjës për trashëgiminë kulturore dhe nën mbikëqyrjen e Drejtorisë Rajonale të Kulturës Kombëtare, Tiranë.

2. Është e ndaluar vendosja e posterave publicitarë (jokulturorë) dhe politikë, si dhe dëmtimet e tjera të monumenteve dhe rrënojave arkeologjike (vizatimi, shkrimi mbi strukturat e paluajtshme).

Neni 11

Harta e zonifikimit

Kjo rregullore shoqërohet me hartën e zonifikimit, e cila rishikohet periodikisht bazuar në të dhënat e reja arkeologjike, si dhe nevojën për mbrojtjen e monumenteve.

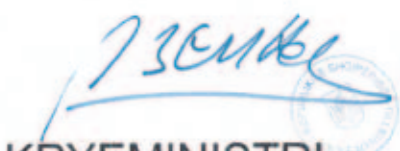
Neni 12

Zhvillimi i territorit

Në studimet urbanistike në fshatin e Ndroqit (komuna Ndroq) duhet të merret parasysh zonifikimi arkeologjik i Kalasë së Ndroqit dhe përcaktimet e kësaj rregulloreje. Studimet urbanistike të miratuara që janë në fazën e zbatimit, si dhe rregulloret përkatëse të tyre duhet të rishikohen me qëllim që të zbatohet zonimi arkeologjik i Kalasë së Ndroqit dhe përcaktimet e kësaj rregulloreje.

ZONAT ARKEOLOGJIKE "A", "B" TE KALASE SE NDROQIT

MIRATOHET:



KRYEMINISTRI
Prof. Dr. Sali BERISHA

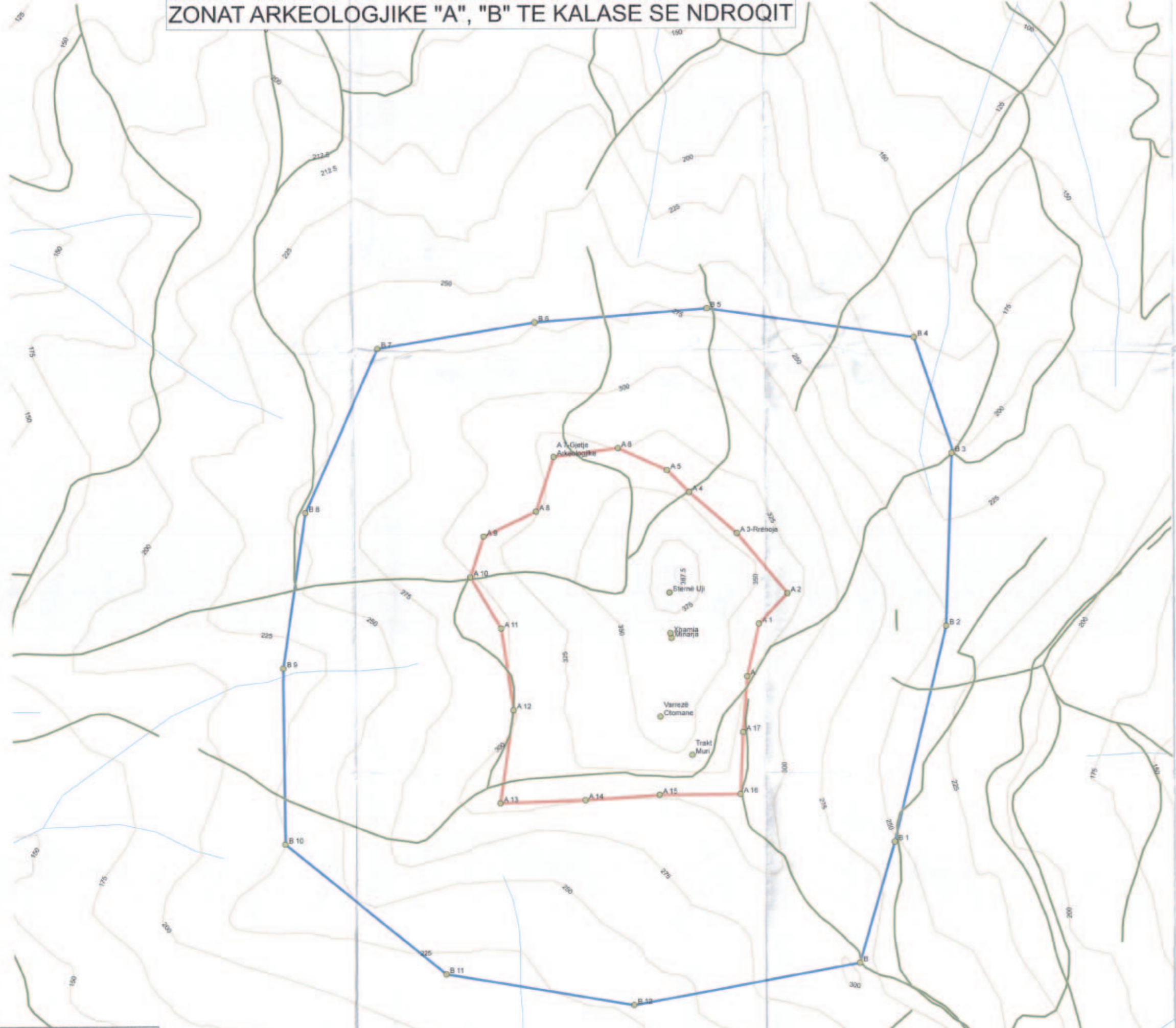
MINISTRIA E TURIZMIT,
KULTURES, RINISE DHE
SPORTEVE
MINISTRI
Aldo BUMÇI



INSTITUTI I MONUMENTEVE TE
KULTURES "Gani Strazimiri"
DREJTORI
Prof. Dr. Apollon BAÇE



AGJENCIA E SHËRBIMIT
ARKEOLOGJIK
DREJTORI
ROLAND OLLI



Legjenda
Rruga
VJLA KUFIZUESE E ZONËS ARKEOLOGJIKE "B"
VJLA KUFIZUESE E ZONËS ARKEOLOGJIKE "A"
Pamja